

FORMÁT | FONTY | BARVY | ROZVRŽENÍ A KOMPOZICE

OBRÁZKY A IKONY | MINIMALISMUS | NÁSTROJE

# GRAFIKA OD ZÁKLADU

---

Základní tipy pro tvorbu grafiky



# GRAFIKA OD ZÁKLADU

---

Základní tipy pro tvorbu grafiky

Autor: Jakub Imbera  
Rok vydání: 2025  
Místo vydání: Prachatice

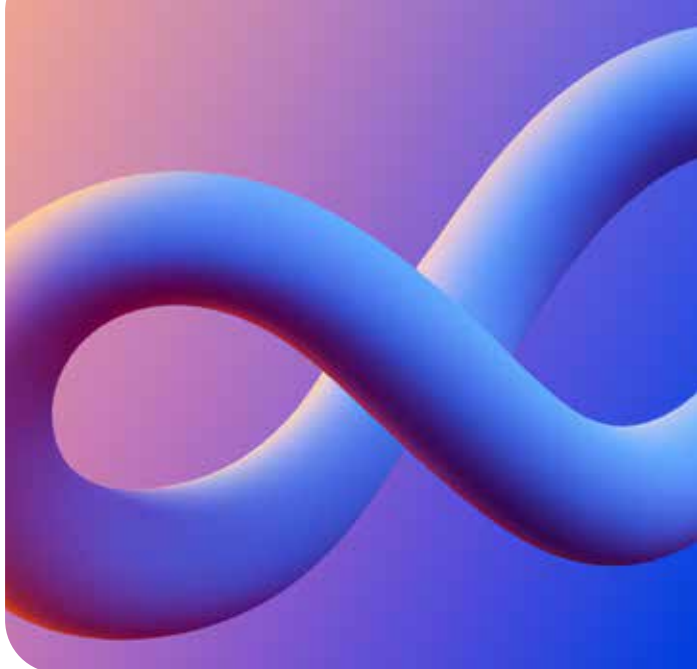
E-mail: [imbera@jidev.cz](mailto:imbera@jidev.cz)  
Web: [www.jidev.cz](http://www.jidev.cz)

Vydání této publikace bylo podpořeno z dotačního titulu města Prachatice – **Volnočasové aktivity 2025**. Děkuji za podporu.

Tato publikace je určena pro vzdělávací a nekomerční účely. Šíření obsahu je možné pouze s uvedením autora a zachováním kontextu.



# ÚVODNÍ SLOVO



Vizuální vkus je hluboce individuální záležitost. To, co se jednomu zdá jako dokonalý plakát, může jinému připadat chaotické nebo fádní. A to je naprosto v pořádku – grafika není matematika, kde existuje jen jeden správný výsledek. Cílem této brožury proto není stanovit absolutní pravidla nebo tvořit neotřesitelný zákon dobrého designu. Místo toho nabízím praktické tipy a základní principy, které – z mé vlastní zkušenosti – vedou k lepším a přehlednějším výsledkům.

Všechny zde uvedené rady jsem záměrně formuloval tak, aby byly použitelné **v jakémkoliv grafickém nástroji**, ať už pracujete v Canvě, PowerPointu, Wordu, nebo pokročilejších programech. Pokud jste doposud vytvářeli plakáty ve Wordu nebo PowerPointu, i pro vás je tato brožura přínosná – v závěru najdete i odkazy na jednoduché nástroje, které vám práci ulehčí a pomohou s vizuálním vylepšením vaší tvorby. Cílem není dělat víc, ale tvořit **jednodušeji a efektivněji**.

Přestože v brožure najdete konkrétní doporučení a ukázky, nechci vás nijak svazovat. Kreativita totiž často začíná tam, kde pravidla končí. Pokud máte odvahu experimentovat, porušujte vše, co zde najdete – klidně a s chutí. Design je hra a někdy záměrné porušení pravidel přináší ty nejzajímavější výsledky.

Osobně inklinuji k minimalismu. Věřím, že méně je často více – ale vím, že to není přístup, který by oslovil každého. A i to je v pořádku. Není mým cílem nikoho přesvědčovat, že minimalistický plakát je nutně lepší než vizuálně bohatý. Každý styl má své místo. Stejně tak se zde nebudu věnovat aktuálním trendům – ty se totiž mění tak rychle, že co dnes působí moderně (například efekty typu liquid design nebo glassmorphism), může být za rok přežitek. Místo toho vám chci nabídnout **časem prověřené principy a triky**, které – doufám – zůstanou užitečné i v dalších letech.

Tato brožura je určena všem, kdo chtějí tvořit hezčí grafiku, aniž by museli být grafiky. Pokud vám alespoň trochu pomůže nebo přivede nový pohled na to, **jak tvořit srozumitelně a vizuálně přitažlivě**, splnila svůj účel.

# FORMÁT A VELIKOST

NEŽ ZAČNU TVOŘIT, MUSÍM SI UVĚDOMIT, CO TVOŘÍM A KAM.  
JEN TAK MOHU MÍT DOBRÝ START.

Předtím než se pustíte do samotné tvorby, je důležité si rozmyslet, **jaký formát a velikost bude vaše grafika mít** – tedy kde a jak bude použita. Plakát na nástěnku vyžaduje jiný rozměr než příspěvek na sociální síť, stejně jako tisk potřebuje jinou kvalitu než obrázek určený jen pro obrazovku. Pokud si tyto parametry zvolíte až na konci, může se stát, že celou práci budete muset předělávat. Myslete proto dopředu nejen na rozměry, ale i na to, **zda se bude grafika tisknout, sdílet online, nebo obojí**. Pomůže vám to ušetřit čas i nervy.

<b>A5</b> 14,8 x 21 cm 1748 px x 2480 px	<b>A4</b> 21 x 29,7 cm 2480 px x 3508 px	<b>A2</b> 42 x 59,4 cm 4961 x 7016 px	1500 x 1500 px	1920 X 1080 px
<b>A3</b> 29,7 x 42 cm 3508 x 4961 px				

**SOCIÁLNÍ SÍŤ**

## DPI

DPI (nebo PPI – pixely na palec) tedy určuje, kolik obrazových bodů se „vejde“ do jednoho palce (2,54 cm). Čím vyšší hodnota, tím jemnější a kvalitnější obraz – ale také větší soubor. Proto je dobré si hned na začátku říct, k čemu grafika bude sloužit, a podle toho nastavit rozlišení. Pro tisk je standartní **300 DPI**. **Pro větší formát je tedy třeba volit větší rozlišení.**

**300 DPI**

**NÍZKÉ DPI**



# PRÁCE S TEXTEM

Písmo není jen nositelem informací, ale i **nálady a stylu celé grafiky**. Volbou vhodného fontu můžeme vytvořit profesionální dojem, vyjádřit hravost, eleganci i důvěryhodnost. Naopak nevhodné nebo špatně čitelné písmo může i dobře navrženou grafiku úplně znehodnotit. Dobrá zpráva je, že se nemusíte učit typografii – stačí se řídit několika jednoduchými zásadami.

aA

**Nanejvýše 2**  
styly písma



**Nepodtrhávat**  
text



**Tučný a tenký**  
text

## patková písma \ SERIF

Patková písma mají na koncích znaků malé „nožičky“ (patky), které dodávají textu elegantní a klasický vzhled. Působí tradičně, důvěryhodně a hodí se například pro pozvánky, tiskoviny, nebo slavnostnější materiály. Skvěle fungují v nadpisech nebo delším tištěném textu.

*Times New Roman, Playfair Display, Libre Baskerville*

**Nadpis**  
Podnadpis

**Nadpis**  
Podnadpis

## bezpatková písma \ SANS-SERIF

Bezpatková písma jsou čistá, jednoduchá a moderní. Díky své přehlednosti se výborně hodí pro online použití, plakáty, infografiky nebo texty, které mají být snadno čitelné na první pohled. **Jsou univerzální a bezpečnou volbou pro většinu grafik.**

*Montserrat, Open Sans, Lato, Roboto*



# BARVY A KOMBINACE

Barvy mají obrovský vliv na to, **jak naše grafika působí**  
- ovlivňují emoce, čitelnost i celkový dojem

## MODRÁ

důvěra, klid

## ČERVENÁ

energie, výzva

## ZELENÁ

příroda

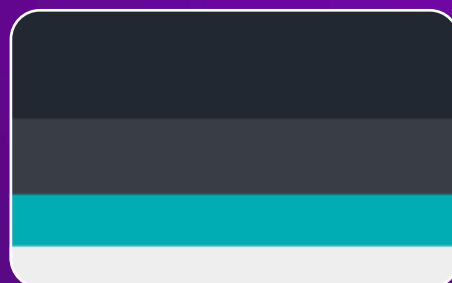
## ŽLUTÁ

optimismus

**Kontrast** znamená rozdíl – ať už mezi barvami, velikostí písma nebo světlostí jednotlivých prvků. Vysoký kontrast, jako je například světlý text na tmavém pozadí, bývá velmi výrazný a snadno upoutá. Naopak **tmavý text na světlém podkladu je osvědčená klasika**, která se dobře čte prakticky vždy.

Problém nastává při nízkém kontrastu – například šedý text na světle modrém podkladu. Taková kombinace může být náročná na oči a čtenář se v textu rychle ztrácí.

Stejná zásada platí i pro loga – pokud má vaše logo více barev, nedávejte ho přímo na barevné pozadí, kde se jeho části mohou ztrácet. Mnohem lepší je použít černou nebo bílou variantu loga podle typu pozadí, nebo dát barevné logo na bílý podklad.



BAREVNÉ KOMBINACE | NÁSTROJ COOLORS.CO



# ROZVRŽENÍ A KOMPOZICE

Správné rozvržení prvků je jedním z nejdůležitějších základů dobré grafiky. I když použijete krásné barvy a vhodné fonty, špatně rozmístěné objekty dokážou výsledek znehodnotit. **Cílem je vytvořit přehlednou a vyváženou kompozici, kde má každá část své místo – a to nejen esteticky, ale i funkčně.**

Začněte u **okrajů**. Texty, loga ani jiné prvky nesmí být nalepené přímo na kraj stránky nebo obrázku. Nechte kolem nich dostatek prostoru – říká se tomu bezpečný okraj. Díky němu bude grafika působit profesionálněji a přehledněji. U tiskovin navíc hrozí, že prvky příliš blízko okraje budou při tisku oříznuty.

Při rozvržení si dejte pozor také na **zarovnání prvků**. Neposouvejte je „od oka“, ale používejte vodítka, mřížky nebo funkci zarovnání. I drobné nesrovnalosti mohou působit rušivě, i když si jich divák nevšimne vědomě. Prvky, které mají být zarovnané – například sloupce textu, ikony nebo tlačítka – by opravdu měly být zarovnané.

Nebojte se prázdného prostoru. Mnoho lidí má tendenci zaplnit každé volné místo – ale právě vzdušnost dává vaší grafice profesionální vzhled. **Prázdno není chyba**. Je to nástroj, který pomáhá vyniknout tomu, co je důležité.

Při tvorbě se ptejte sami sebe: **Co si má divák všimnout jako první?** Tím by měl návrh začínat – a podle toho se pak řídí celá kompozice. Text, který je nejdůležitější, by měl být výrazný, dobře umístěný a mít kolem sebe dostatek prostoru, aby na sebe přirozeně strhl pozornost.

LOGO

OBRÁZEK

**NADPIS  
PLAKÁTU**

podnadpis

datum | čas

OBRÁZEK

Místo konání  
Adresa 123

Doplňkové, méně důležité informace  
Doplňkové, méně důležité informace

Nástroj pro výplňové texty, pokud dělám grafiku, ale nemám zatím obsah:

**LIPSUM.COM**



# OBRÁZKY A IKONY

**Dobře zvolený obrázek může grafiku pozvednout, dodat jí atmosféru a pomoci sdělit informace srozumitelněji než text. Naopak nevhodně použitá fotografie nebo chaotické množství ikon může působit rušivě a zničit jinak dobrý vizuál.**

Pokud pracujete s fotografiemi, vždy dbejte na kvalitu a rozlišení. Fotka by **měla být ostrá**, dostatečně velká a kompozičně vhodná – neříznutá napůl, nezkreslená, nepřesvětlená. Rozmazané nebo „pixelové“ obrázky (často stažené z neoficiálních zdrojů nebo zmenšené verze) nikdy nepoužívejte – na první pohled působí neprofesionálně.

Při práci s obrázky se také naučte používat nástroj pro ořez. Není nutné zobrazit celý obrázek, pokud vám stačí jeho výřez – například část prostředí, detail obličeje nebo objekt, který podtrhne hlavní sdělení. Méně je často více.

**Podobná pravidla platí i pro ikony.** Ty mohou pomoci zpřehlednit informace, například u kontaktů, časových údajů nebo odrážek. Měly by být ale vizuálně sladěné a používané s mírou – když každá ikona vypadá jinak, působí výsledek roztříštěně. Stejně tak není potřeba ke každému textu vkládat ikonku „pro jistotu“.

**Při kombinování fotografií a ikon myslíte vždy na celkový styl grafiky. Vyhněte se tomu, aby každý prvek vypadal úplně jinak – konzistence je základ profesionálního dojmu.**

## **FREEPIK.COM**

obrázky **zdarma**, grafiky, vektory,  
inspirace



## **UNSPLASH.COM**

obrázky **zdarma**, grafiky, vektory,  
inspirace



## **TABLER.IO**

ikony **zdarma**, balíčky ikon, různé  
formáty



## **FLATICON.COM**

ikony **zdarma**, balíčky ikon, různé  
formáty





# FORMÁTY SOUBORŮ

Při ukládání hotové grafiky je důležité zvolit správný formát souboru. Každý má své výhody, ale také limity. Výběr formátu ovlivní, jestli bude výstup vhodný pro tisk, sdílení online nebo další úpravy.

## .JPG

### Výhody

malá velikost souboru, univerzální použití (funguje téměř všude – web, email, prezentace)

### Nevýhody

ztrátová kvalita, neumožňuje průhledné pozadí, není vhodný pro ostrou grafiku nebo texty

**Použijte, pokud exportujete fotku na web nebo do e-mailu.**

## .PNG

### Výhody

zachovává průhlednost, ostřejší než JPG u textu nebo grafiky, neztrácí kvalitu při opětovném ukládání

### Nevýhody

větší velikost souboru, nevhodný pro velké fotografie.

**Skvělý při vkládání loga na různá pozadí nebo při tvorbě grafiky pro web.**

## .PDF

### Výhody

tisková kvalita, zachová rozvržení, vhodné pro export letáků, plakátů, pozvánek

### Nevýhody

obtížně upravitelný bez speciálního softwaru, nelze přímo vkládat do některých online nástrojů jako obrázek

**Nejllepší volba, pokud grafiku odevzdáváte do tisku nebo jako oficiální dokument.**

## .SVG

### Výhody

nekonečně škálovatelné bez ztráty ostroty, malá velikost souboru, výborné pro web a moderní design

### Nevýhody

nepodporuje fotografie, složitější úpravy vyžadují pokročilý editor

**Vhodné pro loga, ikony a jednoduché ilustrace, především pro web a moderní rozhraní.**



MINIMALISMUS

---

- Nepoužívejte více než 2 fonty a 2–3 barvy
- Každý prvek na stránce by měl mít jasnou funkci – pokud ji nemá, pryč s ním
- Dbejte na vzdušnost – nepřepĺňujte plochu, nechte prvky „dýchat“
- Používejte zvýraznění cíleně – **jeden důležitý nadpis** je silnější než tři barevné boxy
- Nebojte se prázdného místa – je to nástroj, ne chyba



Příklady minimalistických grafik často obsahují jeden **silný vizuální prvek** (např. výrazné slovo, jednoduchý tvar nebo kvalitní fotku) a kolem něj spoustu prostoru. Právě ten kontrast – málo vs. hodně – vytváří sílu sdělení. Nepotřebujete žádné efekty, stíny ani třpytky. Stačí přesně vědět, co chcete říct – a pak to vizuálně zdůraznit.

V designu se „ticho“ říká volnému prostoru mezi prvky, anglicky **white space** (bílý prostor). Nejde o nutně bílou barvu – spíš o prostor bez textu, ikon, obrázků. Tento prostor je klíčový pro přehlednost, vytváří rytmus, pomáhá očím orientovat se a dává důraz tomu, co zůstalo. Profesionální grafiky se nebojí prázdna – využívají ho jako aktivní prvek kompozice.

# ZAJÍMAVÉ NÁSTROJE

## Canva

canva.com

Online nástroj pro tvorbu plakátů, příspěvků na síť, pozvánek, letáků a mnoho dalšího. Nabízí tisíce šablon, které lze snadno upravit i bez grafických zkušeností. Vhodné i pro úplné začátečníky.



## QR generátor

genqrcode.com

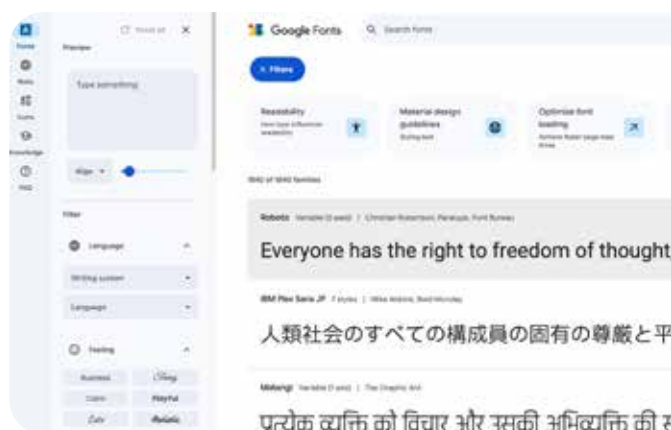
Snadný způsob, jak vytvořit QR kód např. na web, e-mail, událost nebo PDF soubor. Ideální pro plakáty, pozvánky nebo infografiky.



## Google Fonts

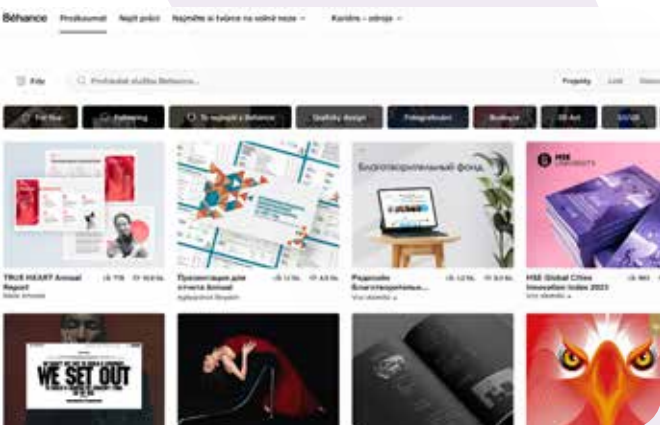
fonts.google.com

Knihovna bezplatných fontů, které lze volně používat v tisku i online. Skvělé pro hledání kombinací fontů, které spolu vizuálně ladí.





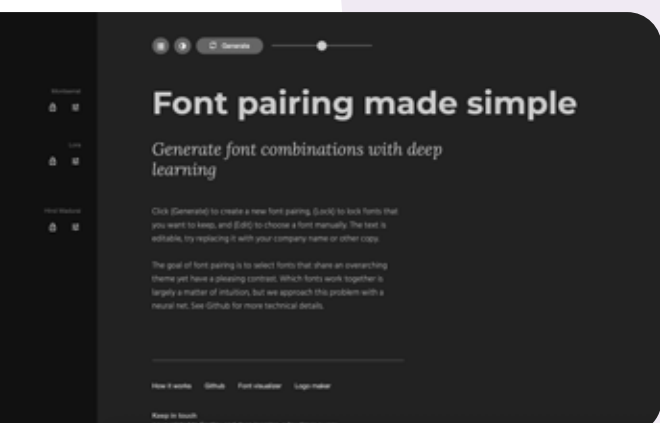
# ZAJÍMAVÉ NÁSTROJE



## Behance

behance.net

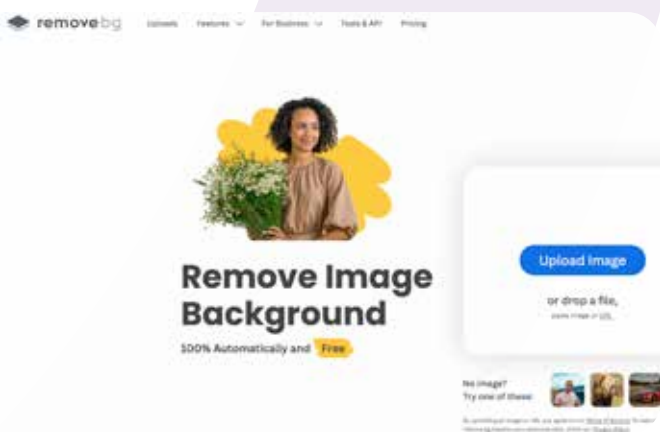
Inspirativní galerie od profesionálních grafiků z celého světa. Najdeš zde ukázky plakátů, log, infografik i kampaní – ideální pro sběr nápadů a trendů.



## Fontjoy

fontjoy.com

Chytrý generátor fontových kombinací – pomocí strojového učení vybírá písma, která k sobě ladí (např. nadpis + podnadpis + text). Pomáhá najít esteticky vyvážený mix bez nutnosti zkoušet vše ručně.



## Remove.bg

Remove.bg

Automatické odstranění pozadí z fotografie během několika vteřin. Stačí nahrát fotku a nástroj vytvoří výřez osoby nebo předmětu – ideální pro profilovky, koláže nebo kombinování prvků.



# UKÁZKA

## pozvánka



Spolufinancováno  
Evropskou unií

MAS ŠUMAVSKO



Grafika vytvořená v Canva.com

Tato pozvánka pracuje s fotografickým pozadím tónovaným do modra, které **vizuálně sjednocuje celý plakát a zároveň neruší text**. Použité prvky mají jasnou hierarchii – od hlavního nadpisu po detaily události, a texty jsou dostatečně kontrastní díky bílému nebo výrazně modrému podkladu. Ikony doplňující informace o místě a čase přispívají k přehlednosti a modernímu dojmu. Barevnost je konzistentní a posiluje vizuální identitu tématu – školení o grafice působí samo jako příklad kvalitního grafického výstupu.

# UKÁZKA

## informační leták

**Your Trusted Real Estate Partner**

**Paucek & Lage**

Established in 2015, Paucek & Lage specializes in residential and commercial properties. We are committed to excellence and customer satisfaction.

**Our Mission**

To provide exceptional real estate services through dedication, integrity, and innovation.

**Why Choose Us?**

- ◆ Proven track record of success
- ◆ Personalized service & attention to detail
- ◆ Innovative marketing strategies
- ◆ Strong negotiation skills

**Our Vision**

- Residential Sales & Rentals
- Commercial Sales & Leasing
- Property Management
- Real Estate Consulting
- Investment Opportunities

**Contact Us:**

hello@reallygreatsite.com | 123-456-7890 | www.reallygreatsite.com

Grafika vytvořená v Canva.com

Tato grafika staví na pečlivě rozdělené kompozici do dvou sloupcových částí, což výrazně pomáhá orientaci a přehlednosti obsahu. Použitý bezpatkový font je konzistentní a výborně čitelný v různých velikostech, což podporuje jasné rozvržení hierarchie. **Barvy jsou decentní, ale dobře kontrastní** – kombinace béžové, modré a černé působí profesionálně a důvěryhodně. Ikony na modrém pozadí jsou jednoduché, vizuálně sjednocené a přesně vystihují nabízené služby, což přidává na srozumitelnosti.



# UKÁZKA

## sociální sítě

# VÍTE, ŽE?



**MAS xxx** oztevírá novou výzvu  
v maximální výši 600 000 Kč,  
kam se mohou hlásit  
neziskovky a obce



Více informací na [www.masxxx.cz](http://www.masxxx.cz)

Grafika vytvořená v Canva.com

Tato grafika zaujme na první pohled výraznou barevností a jednoduchým, odvážným sdělením v podobě otázky „VÍTE, ŽE?“, která **správně upoutá pozornost**. Použití kontrastního bílého textu na zeleném pozadí zajišťuje výbornou čitelnost, a to i u menšího písma. Ilustrace jsou stylizované, přehledné a tematicky vhodné, přičemž dodávají lehkost jinak informačnímu vizuálu. Vizuální tok je dobře veden – od nadpisu přes text k výzvě a QR kódu, který má logické a přehledné umístění.



# UKÁZKA

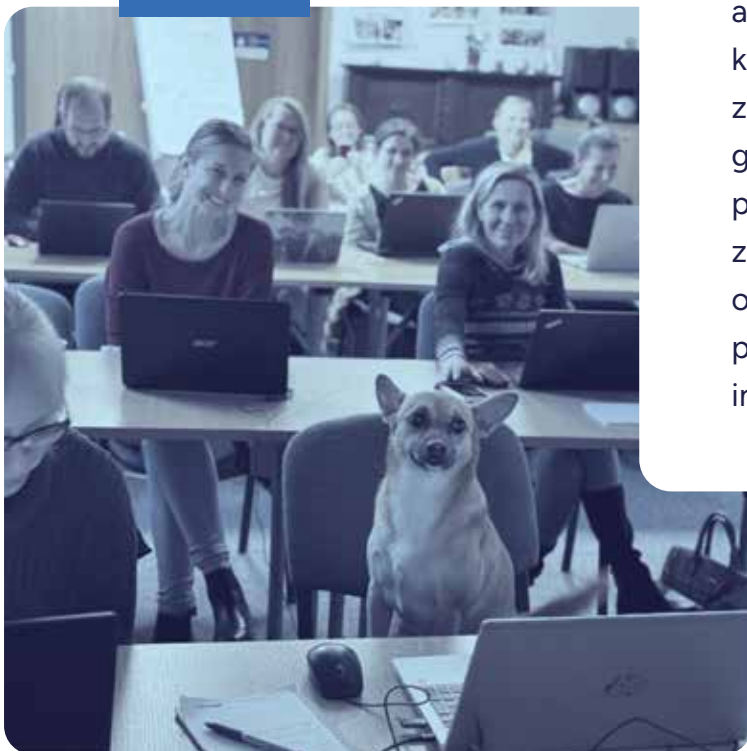
## sociální sítě



Grafika vytvořená v Canva.com

Tato grafika využívá efektní tónování fotografie do modro-šedého přechodu, který umožňuje dobře umístit text bez nutnosti přidávat neprůhledné pozadí. Kompozice je jednoduchá a funkční – hlavní text je umístěn do tmavší části fotografie, takže má výborný kontrast a čitelnost. Použité písmo je bezpatkové, čisté a dobře velikostně odstupňované, což zajišťuje dobrou orientaci. Barevný prvek vlevo (modrý čtverec) **dodává vizuální kotvu** a pomáhá rozbit jinak monotónní kompozici.

# ZÁVĚREM a kontakt



Tvořit hezkou grafiku není výsadou profesionálů. Nejde o to umět složité programy nebo sledovat každý nový trend – základem je **pochopit několik jednoduchých principů**, díky kterým budou vaše výstupy přehlednější, čitelnější a přitažlivější. Tato brožura si kladla za cíl představit právě tyto základy. Nešlo o kompletní výuku grafického designu, ale o krátkého průvodce pro každého, kdo chce zlepšit svou práci s vizuálním obsahem, ať už připravuje plakáty, příspěvky na sítě, pozvánky nebo informační materiály.

Kam dále?

Do takto úsporného formátu se však samozřejmě nevešlo vše. V každé z kapitol by se dalo jít mnohem hlouběji – ukázat konkrétní příklady, prozkoumat různé přístupy, pracovat s nástroji, ladit detaily. A k tomu je vhodnější školení z očí do očí. **Nabízím praktické workshopy**, na kterých si účastníci sami krok za krokem vyzkouší, jak tvořit vizuálně působivé a funkční výstupy. Od výběru barev a písma, přes práci s rozvržením, až po export a publikování. Pracuji s vašimi příklady, řeším skutečné situace a odcházíte s výstupem, který můžete rovnou použít.

Kontakt

Jakub Imbera | +420 737 369 601 | imbera@jidev.cz

## Školení a workshopy



### Canva

4 - 16 hodin

Představení programu, základní i pokročilá práce s grafikou.

### Umělá inteligence

4 - 20 hodin

Jak ji efektivně využívat v práci, na úřadě, pro osobní účely.

### MS Office

4 - 16 hodin

MS Word, Excel, PowerPoint, základní i pokročilé funkce.

### Foto | Video

4 - 16 hodin

Práce s fotkami a videem pro účely propagace, sdílení.

Tato a další školení nabízím pro **jednotlivce, týmy, školy, neziskové organizace i úřady**. Vše je možné kombinovat a přizpůsobit na míru vašim potřebám – tématům, technické úrovni i typu publika. Můžeme se zaměřit na online grafiku, tiskové materiály, práci v Canvě, tvorbu pro sociální sítě, vizuální komunikaci nebo třeba práci ve Wordu či PowerPointu. Vše můžeme propojit s umělou inteligencí či se věnovat pouze jí.





# Prachatice

Jakub Imbera  
2025

[imbera@jidev.cz](mailto:imbera@jidev.cz)  
[www.jidev.cz](http://www.jidev.cz)

Vydání této publikace bylo podpořeno  
z dotačního titulu města Prachatice  
**Volnočasové aktivity 2025.**

Děkuji za podporu.